



姓名：

學校：

班級：

參觀日期：



嗨！薏米珠

種子的手作藝術

Creating and Communicating
with Seed Beads

Immi 小檔案

姓名：Immi

國籍：緬甸

珠別：大珠

生日：5月20日

身高：一顆大珠+三顆小珠(還是再高點)

體重：唔……祕密！

職業：民間植物學家(小小科學家)

指導老師：孫金雲時



發行人：鍾志成

主編：游廣芸

執行編輯：謝偉倫、顏嘉怡、吳佳美、古雅庭、陳敏書、翁怡璇

美術設計：羅美萍、劉姿君、陳明聰(Immi)

圖片提供：Traveling Museum、張廷善、練明順、羅永華

發行日期：2008年5月20日

策劃單位：國立臺灣史前文化博物館

Traveling Museum (旅行的博物館)

國立臺灣大學兒童文學研究所

贊助單位：豐田財團基金科學研究贊助計畫

Financially supported by Research Grant Program,

the Toyota Foundation

嗨！薏米珠

「什麼是薏米珠啊？」

哈囉！大家好！我是 Immi，
很高興認識台灣的小朋友。



首先，讓我來介紹什麼是薏米珠。

薏米珠就是薏苡的種子！

那什麼是薏苡呢？

薏苡是禾本科的植物，
外觀和玉蜀黍、
稻米非常相似，
它們喜歡溫暖濕潤
的氣候，
在溪畔和山野間
落地生根。



這就是薏苡囉！
圓圓的種子就是
薏米珠。



薏米珠會變色唷！

不同種類的薏米珠，
會變成不同的顏色，
從嫩綠色變成咖啡色、淡白或白色，
它的外觀就像陶瓷一樣，
又硬又亮、又光滑。



小朋友，你知道嗎？
薏米珠也可以成為藝術品囉！
趕快來看看吧。

串珠珠，珠珠串

世界各地薏米珠的手作品

因為薏米珠又**硬**又**亮**、又**光滑**，

而且中間有個**天然的洞**，

所以只要把線從中間穿過去，
就可以製作成串珠；

這次展覽中，
大家可以看到各種薏米珠項鍊，
還可以在玩具、衣服、包包、居家裝飾品上，
找到薏米珠的蹤影喔！

包包、衣服



項鍊

▶ 蘭嶼的海膽項鍊



泰國的紅耳象 玩具

日本的
薏米珠四沙包



▲ 泰國的老老少少玩具



居家裝飾品

▶ 來自非洲肯亞的牆
壁掛飾



你知道這些展覽品
怎麼來的嗎？
翻頁！翻頁！

薏米珠的田野調查

展覽品是**怎麼來的**？



這裡大部分的展覽品，
是我的老師**落合雪野**收集來的。

落合老師是一位**民族植物學家**，

我是他的小徒弟，

我們的工作就是研究**人與植物**之間的關係。

• 包包裡的基本配備：
相機、田野筆記本、筆、小禮物（☆送人的）

這個種子的名字？
怎麼使用？
什麼時候場合會愛用呢？
這種還是野生採集的？
成品自己用還是拿去賣？



► 我和落合雪野老師
訪問當地的居民。

「噲！薏米珠」展特製的田野調查表

◀ 這是Immi的第一份田野調查表，Immi喜歡這頂小紅帽！



小朋友們，你也可以試看看，當個民族植物學家囉！

常見的薏米珠形狀



偷偷告訴你，Immi我最喜歡大圓，因為我的頭就是大珠！

展場尋寶圖

第4站 南美洲、非洲、大洋洲
聽聽看薏米珠的聲音？

第3站 東南亞、中亞
薏米珠的發源地，
手作品相當豐富

第2站 台灣
介紹風順恩
與饒愛琴老師的作品

第1站 什麼是薏米珠？
認識薏苡

展場裡有好多有趣的展覽品！
找一找哪些展覽品
是你喜歡的呢？
可以把它記錄在田野調查表裡喔！



Immi小檔案

第5站 日本
薏米珠達人的故鄉

第6站 「嗨！薏米珠」的誕生
介紹策展過程與合作關係

田野調查表、留言書寫區

第7站 旅行的博物館！
帶著展品去旅行的一群人



薏米珠瘋台灣

台灣薏米珠達人

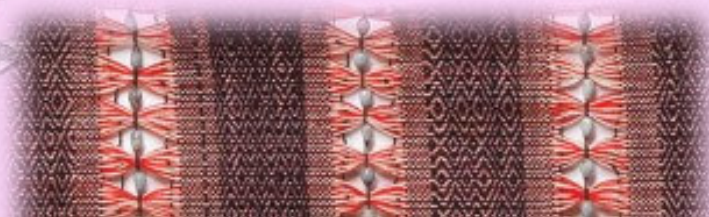
Immi 找到了住在台灣的薏米珠達人－風順恩老師與饒愛琴老師！這次展覽來自台灣的展品總共有11件，其中8件就是她們所提供。



風順恩

風老師住在苗栗，是賽夏族人，為了推廣部落文化，創新了賽夏族的雷紋織布技法，讓傳統

服飾有了新面貌。在展場中她的作品有臂鈴、織布掛飾和燈飾。風老師不只將薏米珠融入工藝創作，同時也復育薏苡植物喲！



饒愛琴

饒老師住在台東知本，是創作多元的藝術家，她畫畫也做大型的裝置藝術品，辦過展覽；因為小時候就常見到野生的薏苡植物，所以創作的時候，就想到可以運用薏米珠作為素材。展場中有五件作品是她提供的，有臂環、藍上衣、頸鍊、腰帶、簾子。



▲ 饒愛琴老師的3件作品



◀ 風順恩老師的3件作品



臂鈴是什麼？

它是賽夏族在矮靈祭時必備的行頭喔！

薏米珠展覽的誕生

Immi的好夥伴們

2004年落合老師，初次拜訪台灣，開啟了台灣的薏米珠研究。2008年在豐田基金會的贊助與游珮芸老師的幫忙下，「嗨！薏米珠」終於在台東和大家見面囉！

由旅行的博物館提供薏米珠的展品、策展技術和民族植物學的知識，臺灣史前文化博物館提供策展專業知識和佈展場地與經費，臺東大學兒童文學研究所兒童文化課的同學們策劃執行。

immi也旁聽了兒童文化課，和大家一起做田野調查、學會串珠珠，還到關山去搗薏米珠，看到台灣原住民的薏米珠文化，收穫多多。更重要的是，認識了一群好朋友，跟他們一起想點子，一起傷腦筋，也一起歡笑。



左前：建發、珮芸、育玫、小Q、稚庭、姿君、素素
左後：明順、毓書、佳英、毓綺（史前館）、偉伶、瓊儀、雅慧、至善（史前館）

與日本Traveling Museum ▶
策展團隊見面



展覽規劃與執行過程：

- 1/18-19 與日本策展團隊見面、實務工作坊
- 2/26-3/4 認識民族植物學、測量薏米珠展品
- 3/11 認識展場、討論展覽中心理念
- 3/18 拜訪知本藝術家饒愛琴、收集薏米珠作品
- 3/18-3/25 分組規劃(空間設計組、教育活動組和文宣組)
- 4/8 史博館張至善先生與藝術工作者馬田展覽經驗談
- 4/12-4/13 風順恩老師分享薏苡知識並教導串珠
- 4/15 拜訪關山薏米培育人劉金蕉、體驗薏米脫殼
- 4/22 劉炳錫老師演講「薏米珠與原住民的關係」
- 4/29-5/6 各組的計畫執行與他組整合溝通
- 5/13 佈展工作確認
- 5/15-5/17 與日本團隊會合、佈展最後準備
- 5/16-5/19 實際佈展
- 5/20 展覽開幕
- 6/25 展覽成果報告
- 9/01 撤展並作成果檢討

測量展品



體驗脫殼



串珠珠



策展空間勘察



薏苡生態觀察

課程紀錄



展覽實務談



薏米珠環遊世界！



旅行的博物館

旅行的博物館 (Traveling Museum) 和大家所知道的博物館都不一樣喔！它並不是一座固定的建築物，而是由四位日本人所建立的策展團隊，每個人負責不同的工作，帶著這些薏米珠手作品到世界各地，和當地的人一起策劃展覽讓更多人看到美麗的薏米珠手作品，一起想想植物與人之間的美妙關係。



- 左一：久保田徹 (攝影家)
- 左二：佐藤優香 (教育推廣家)
- 右一：上真理子 (設計師)
- 右二：落合雪野 (民族植物學家)



▲ 2007年日本大阪，小學生正在寫田野調查表



▲ 2006年寮國展覽作品及導覽說明

為什麼要旅行呢？

1. 讓世界各地的人更了解小小種子可以發揮的大功能。
2. 帶著「植物與人的關係」的研究成果，回到田野調查地分享。
3. 和當地的朋友一起策劃展覽，一起學習與成長。

足跡

2005 日本的鹿兒島 (10/17~11/16)

2006 寮國的 Oudomxai

2007 寮國的 Louang Phabang (3/30~4/2)

寮國的 Vientiane (4/4~4/7)

日本的神戶 (9/18~9/22)

日本的大阪 (10/4~12/18)

2008 台灣的台東 (5/20~8/31)

台灣展印章

Stamp: 上かっえて (Shikasete)

Stamp: 薏米珠 (Itomizuru)

Stamp: NICE TO MEET YOU (Traveling Museum logo)

您聽說過「薏米珠」嗎？

它是薏苡植物的種子，
有著堅硬的外殼、
和陶瓷般的光澤，
在世界各地被當成裝飾
的珠珠使用。

這次的展覽將展出
以薏米珠為裝飾材料作成的
衣服、首飾、禮儀器具等等。

誠邀您來欣賞各個民族
獨特的手作工藝之美，
同時，也和我們一起思考
人和植物的關係。

本次展場設計，
特以兒童的視點出發，
期待孩子在驚嘆與趣味中
有所發現和感動。
歡迎大手牽小手來參觀。



活動資訊

開幕暨記者會

5/20(二) 10:00~12:00

專題講座+導覽

地點:2058教室

(本活動於下午一點半開始報到，可申請教師及公務員研習特數)

5/21(三) 14:00-16:00

講座一:民族植物學入門—以薏米珠為例

主講人:落合雪野(鹿兒島大學綜合研究博物館準教授)

6/25 (三) 14:00-16:00

講座二:一個展覽的誕生

主講人:游珮芸(台東大學兒童文學研究所助理教授)

親子DIY

5/20~8/30 親子DIY/台東縣市小學教學

相關網站: <http://www.nrp.gov.tw/>



主辦單位:
國立臺灣史前文化博物館
旅行的博物館(Traveling Museum)
國立台東大學兒童文學研究所



嗨！薏米珠

種子的手作藝術

Creating and Communication
with Seed Beads

Immi與您相約:

5/20~8/31

國立臺灣史前文化博物館
一樓館史室



國立臺灣史前文化博物館 97年度特展